



Brócolis ramoso híbrido Akemi



Brócoliramoso híbrido

Akemi

Qualidade de maços e
produtividade



Destaques:

- Uniformidade stand
- Plantas vigorosas
- Alta brotação lateral
- Floretes longos com granulometria média/fina
- Qualidade maços
- Póscolheita

Posicionamento:

- Melhor adaptação em temperaturas amenas e fria

Akemi janela plantio e posicionamento concorrentes

- Sugestão janela semeadura fevereiro a junho (em função região e nível técnico do produtor)
- Posicionamento mercado ramoso Piracicaba e Santana

Informações produtores

- Ciclo verão 60 dias após transplante
- Ciclo inverno 70 dias após transplante
- Produção pode chegar até 3 meses (concentrada maior que Piracicaba)
- Realizar corte baixo da primeira florada para engrossar as hastes posteriores
- Atualmente florete da haste principal mais valorizado em alguns mercados devido ao tamanho e qualidade não sendo mais eliminado no manejo planta

Brócoli ramoso híbrido Akemi

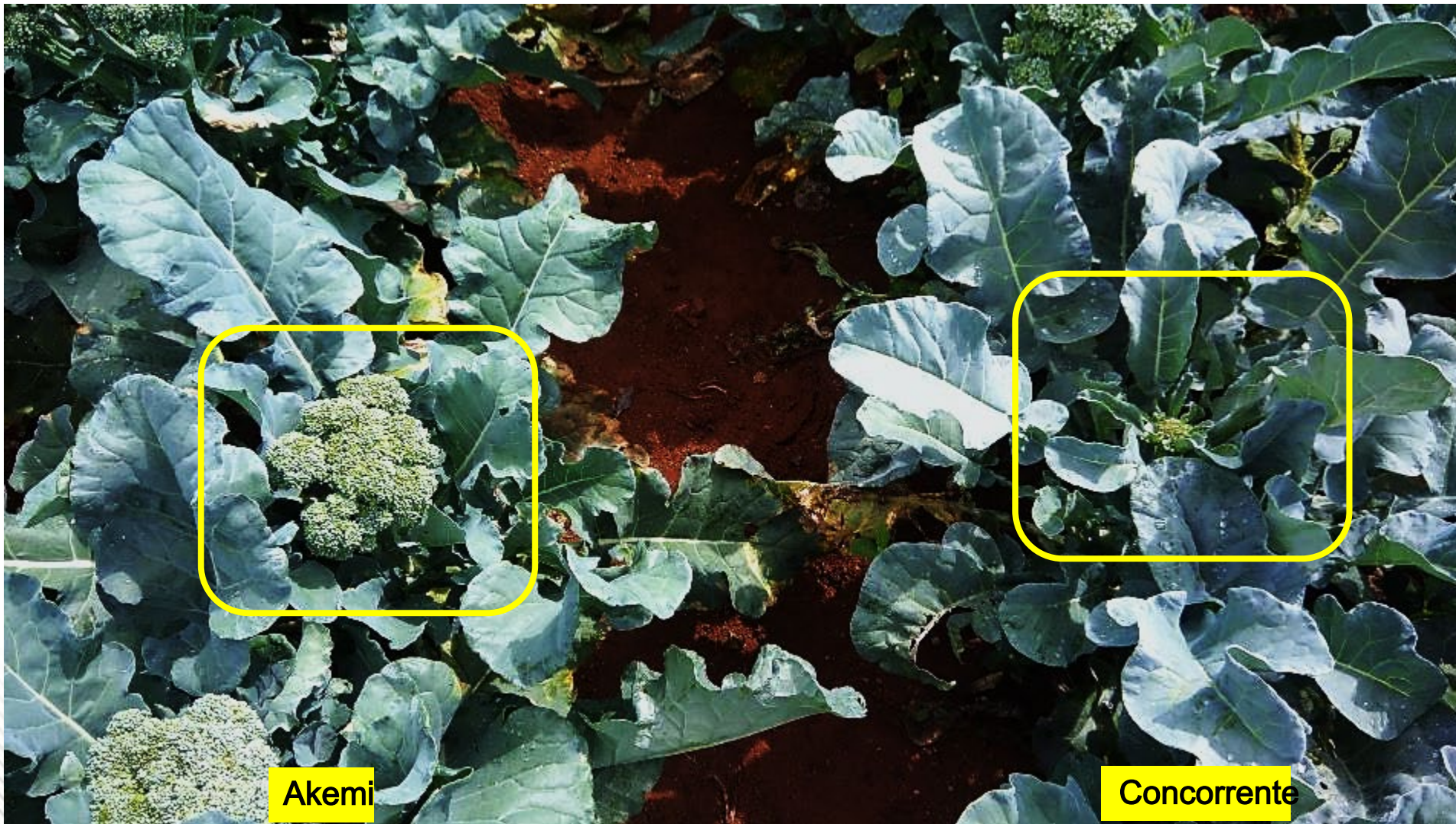


Akemi uniformidade stand com plantas vigorosas



Produtor **Tominho Cabral**
“Akemi apresentou maior tempo e manutenção de qualidade na colheita em relação a lanço que plantava”

Brócoli Akemi precodidade 7 dias em relação ao concorrente

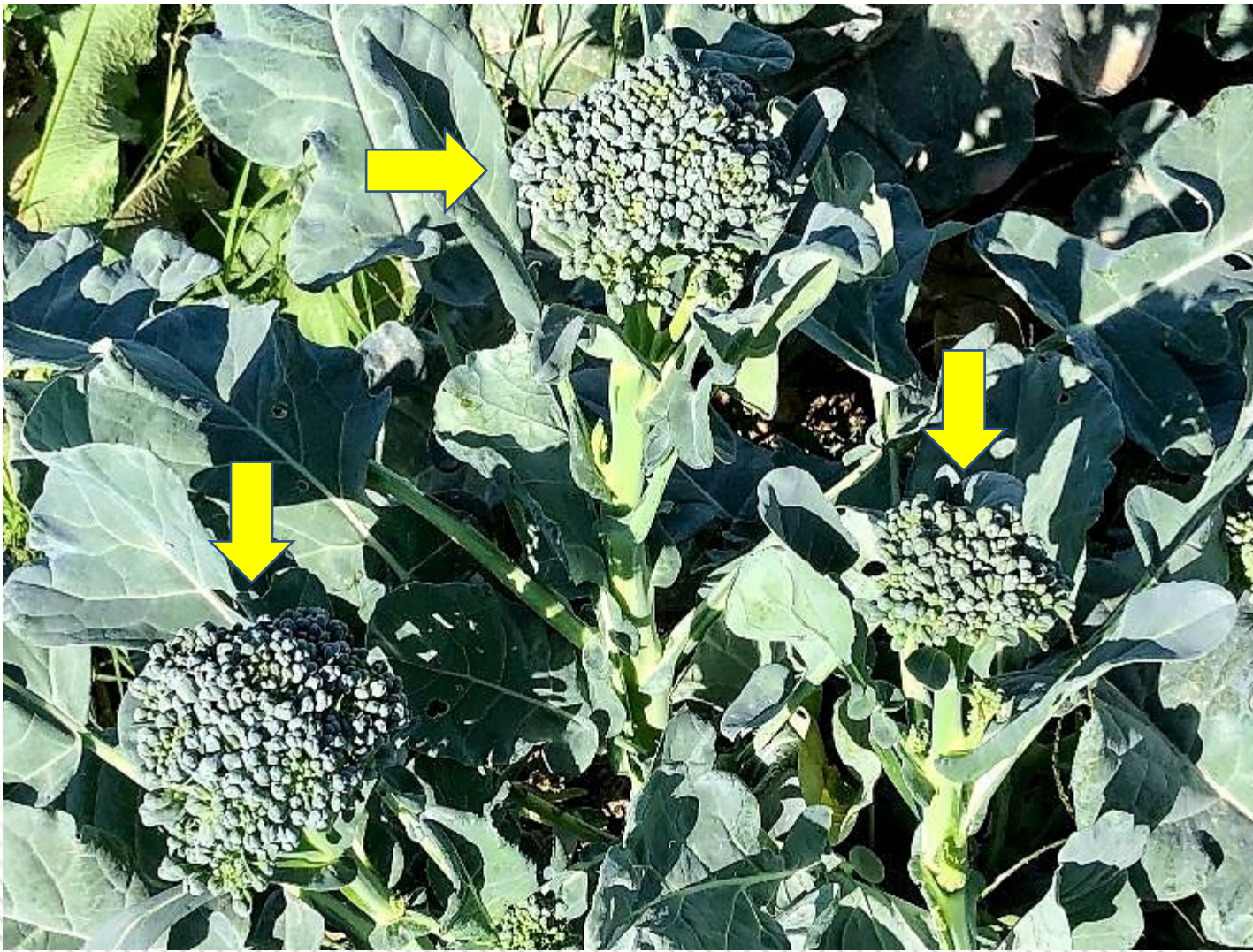


Akemi floretes haste principal grandes em SP



Crédito Casa Bugre SP

Akemi alta brotação lateral



Akemi



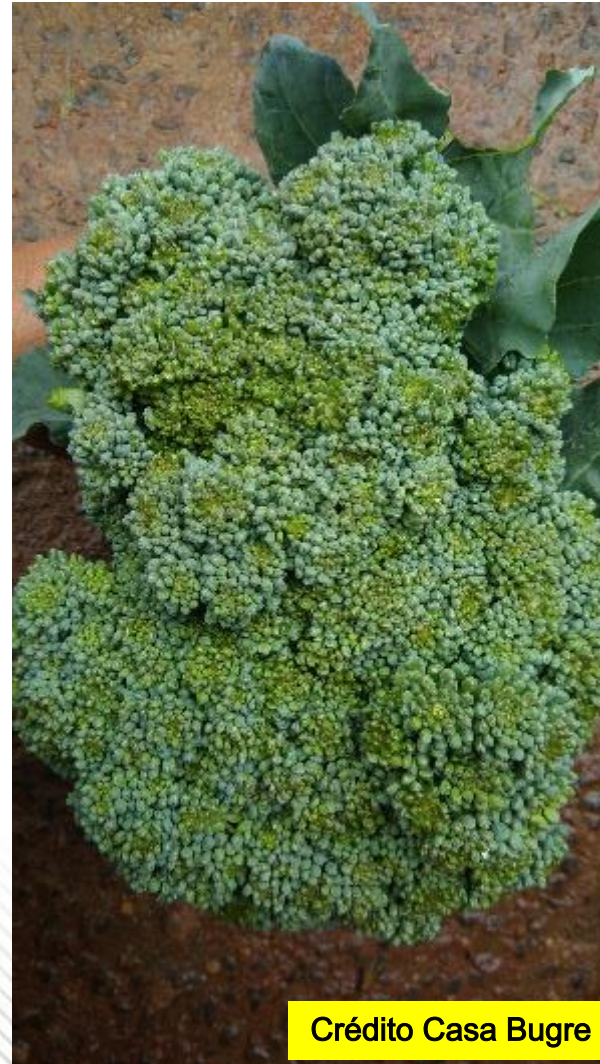
Ramoso Piracicaba

**Melhor tempo de manutenção dos
floretes com qualidade sem abertura
das flores quando comparado aos
concorrentes**

Brócoli Akemi granulometria média/fina e cor escura



Brócoli Akemi excelente qualidade comercial



Crédito Casa Bugre SP

Akemi excelente qualidade comercial e pós-colheita



Akemi em Colombo - PR



Crédito Tecseed

Akemi em Colombo - PR



Crédito Tecseed

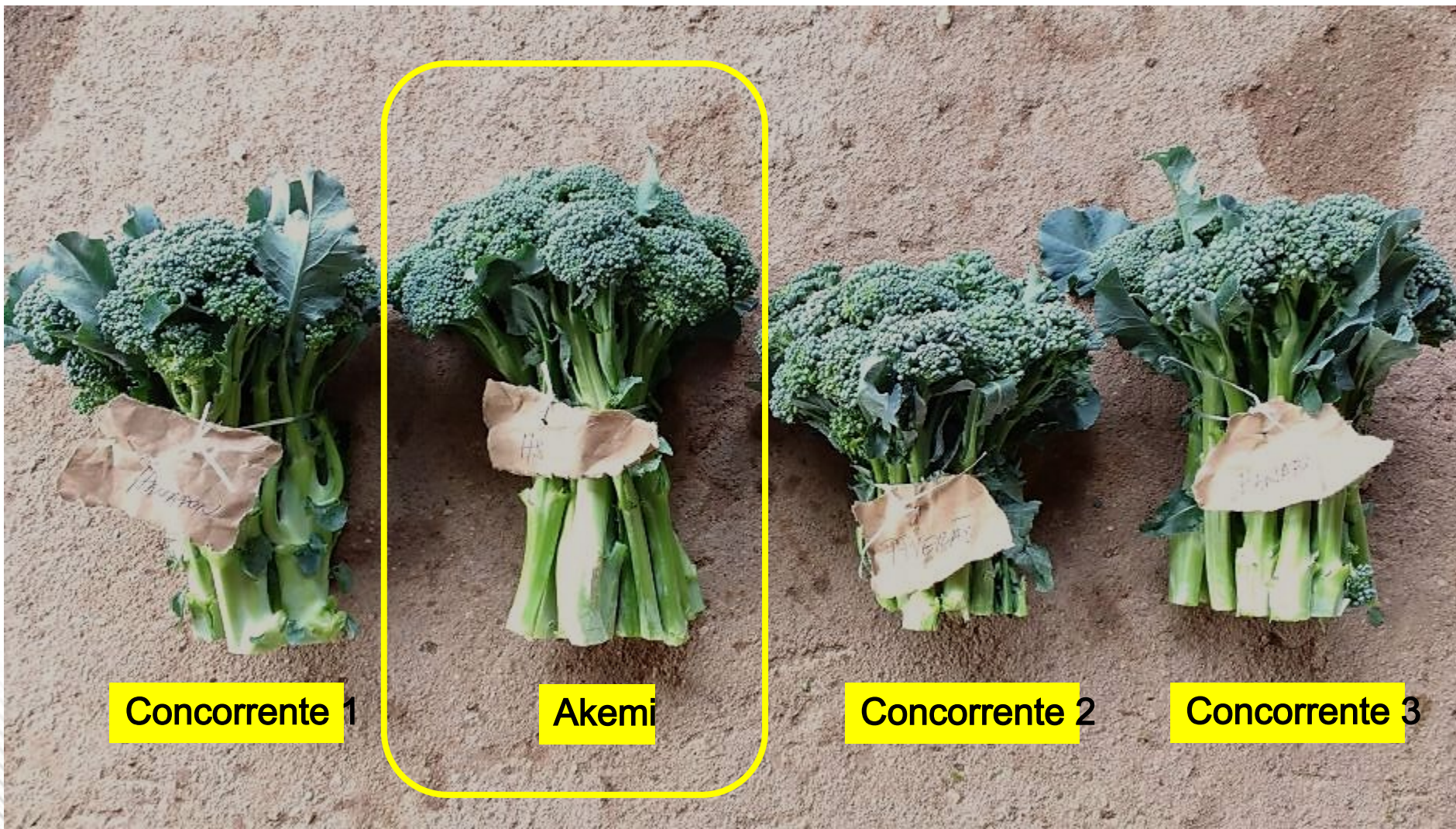
 hort^{iceres}
sementes



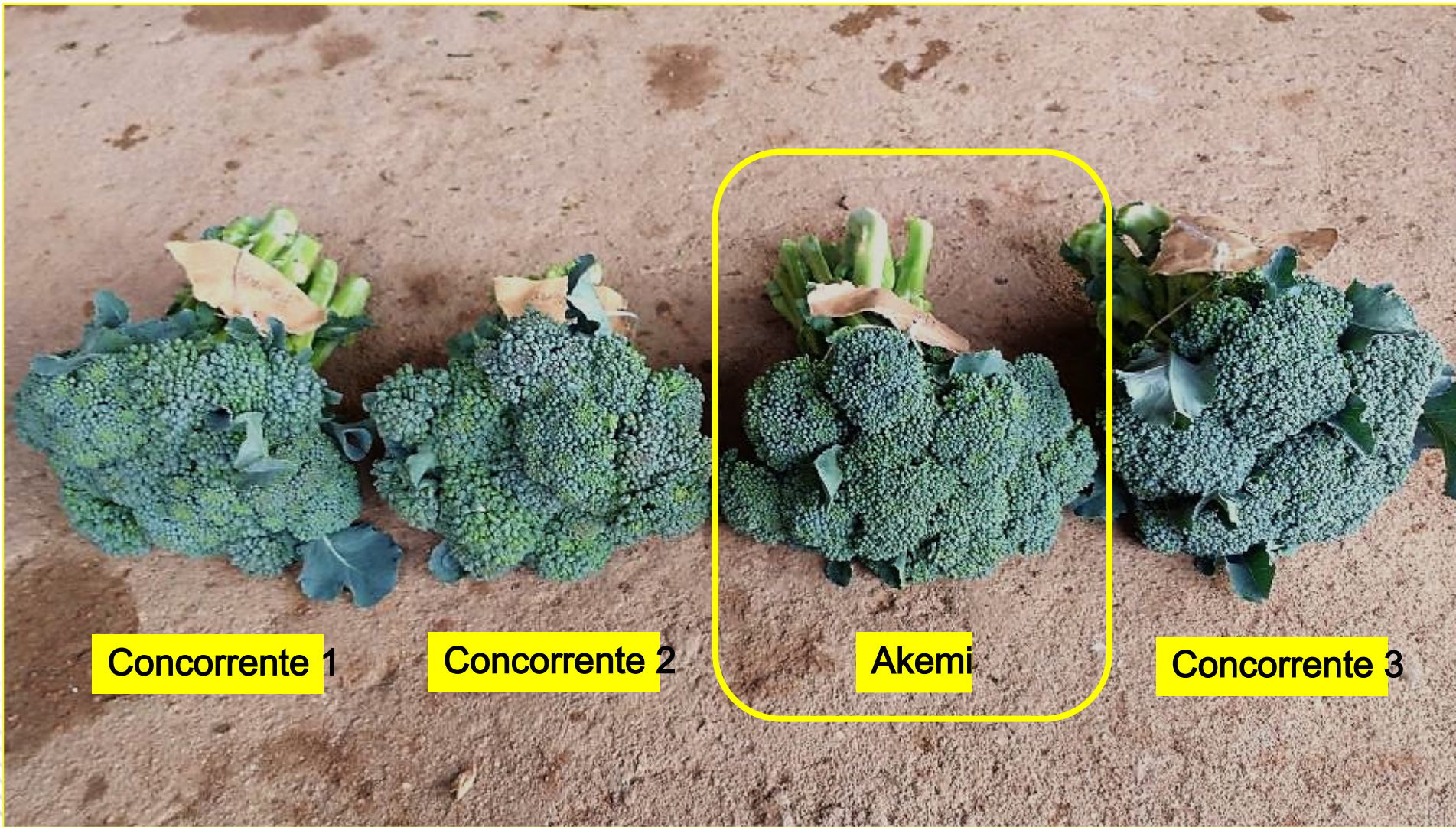




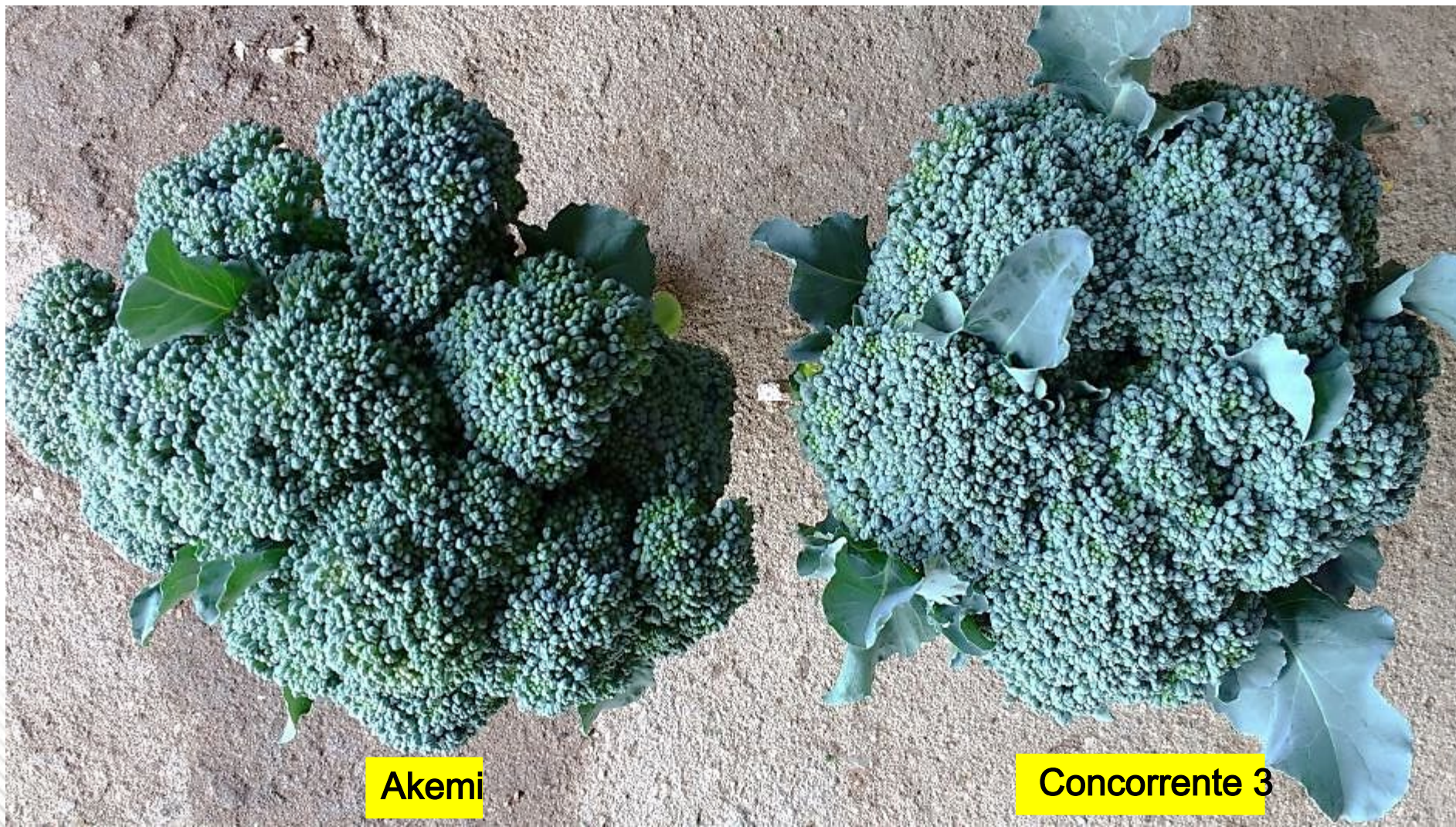
Akemi excelente padrão comercial e pós colheita



Akemi coloração verde escuro



Akemi x Concorrente 3



Akemi diferenças granulometria e qualidade



Akemi hastes longas facilita operação elaboração maços





Toninho Cabral referência na produção em Campinas e também produtor modelo de conservação e sustentabilidade pela Embrapa

